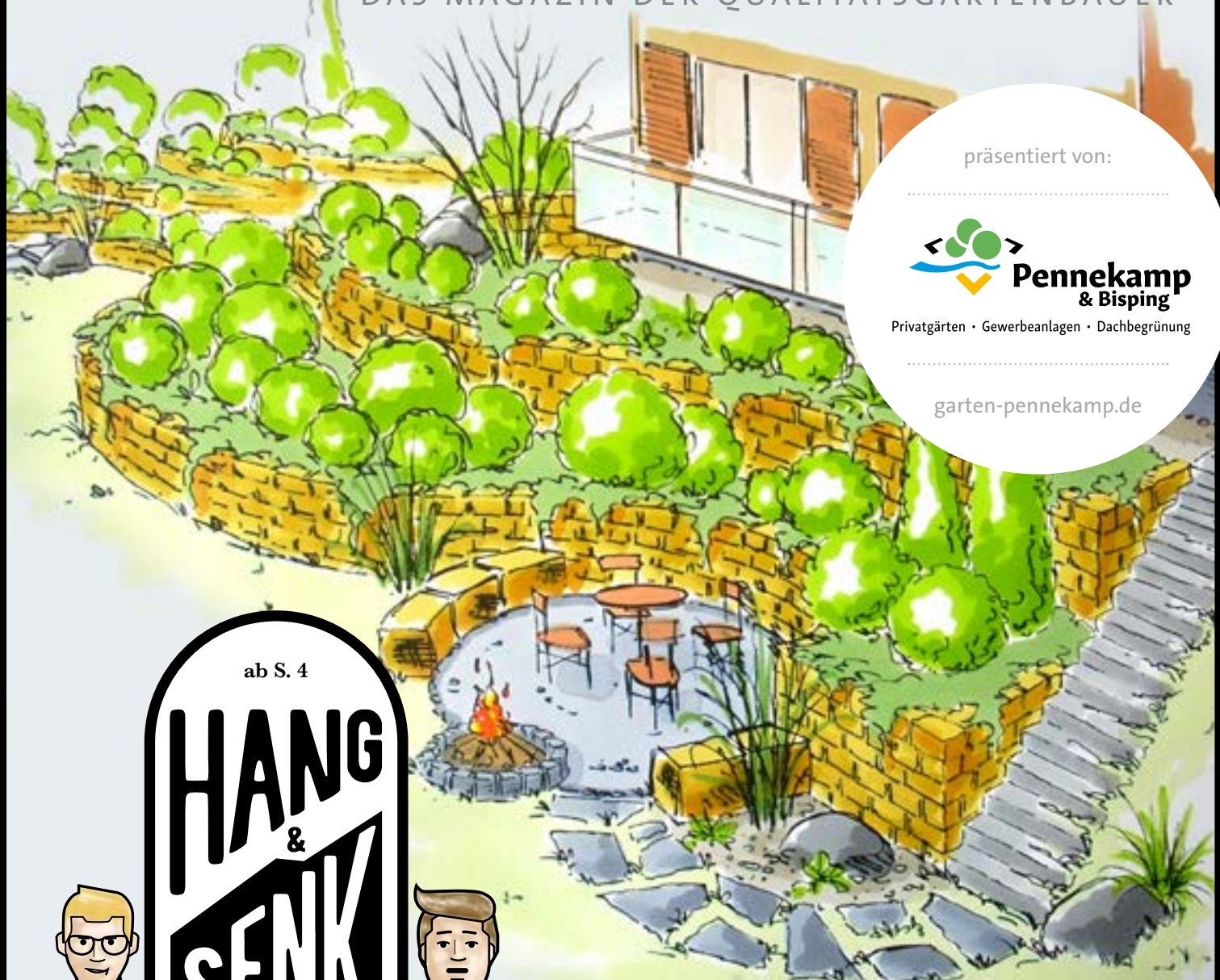


# INGRÜN

DAS MAGAZIN DER QUALITÄTSGARTENBAUER



präsentiert von:



**Pennekamp  
& Bisping**

Privatgärten • Gewerbeanlagen • Dachbegrünung

[garten-pennekamp.de](http://garten-pennekamp.de)

ab S. 4

**HANG  
&  
SENK**



ZWEI GARTENTYPEN  
UNTER SICH

**NATURPOOL AUF  
KLEINSTEM RAUM**

EINE VORHER-NACHHER-STORY | S. 10

**SIE ÜBER UNS**

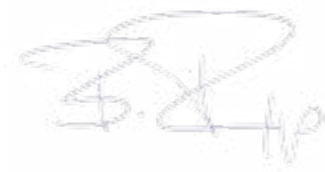
DAS SAGEN UNSERE KUNDEN | S. 14



LIEBE GARTENFREUNDE,

nachdem sich der Sommer so langsam verabschiedet (hat), hält der Herbst Einzug in unsere Gärten. Die Natur erlebt ihren zweiten Frühling und die leuchtenden Farben bringen ein wenig Stimmung in den einen oder anderen grauen Herbsttag. Wenn Ihnen das noch nicht genug ist, schmökern Sie doch einfach in der aktuellen INGRÜN-Ausgabe.

Dort stellen wir Ihnen zwei Gartentypen vor: den „Hang“ und den „Senk“. Die beiden stehen sinnbildlich für Hang- und Senkgärten. Ein sehr spannender Bereich in der Gartenplanung und -gestaltung. Außerdem dürfen Sie sich auf ein leckeres Apfelkuchen-Rezept freuen, auf Interessantes aus der Welt des Gartens und vieles mehr. Wir wünschen Ihnen viel Spaß beim Durchblättern, einen schönen goldenen Oktober und noch jede Menge Sonnenstrahlen.



Herzlichst, Ihr Bernhard Pennekamp  
GALANET-Partner seit 1995

# INHALT

INGRÜN  
03 | 2017



04

## HANG & SENK

04 | Hang & Senk – Gartentypen unter sich

06 | Hanggärten

08 | Senkgärten



10

## HEGEN & PFLEGEN

10 | Vorher – Nachher:

Naturpool auf kleinstem Raum

13 | Zierteich XXL

14 | Kundenstimmen



16

## STIMMEN, FAKTEN & WISSENSWERTES

16 | Galanet inside

17 | Grünnützes Wissen

17 | Ralfs Lieblingspflanze im Herbst



18

## TIPPS & TRENDS

18 | Rezept: Versenkter Apfelkuchen mit Hang zur Vanille

IMPRESSUM  
INGRÜN 03 | 2017  
Erscheint viermal jährlich  
Lust auf Garten GbR  
galanet.org  
zentrale@galanet.org

Fotos: bildrechtlich geschützt durch die Lust auf Garten GbR, fotolia.com  
Herausgeber: Lust auf Garten GbR

Druck: oeding print GmbH  
www.oeding-print.de  
Verantwortliche Agentur: FFI GmbH  
www.ffiagentur.de  
ingruen@ffiagentur.de

Redaktion + Lektorat: M. Kalkbrenner, C. Leipold, D. Palombo, M. Reischmann  
Grafik + Layout: P. Dunst, M. Herberg, M. Horn, K. Müller





**HANG  
&  
SENK**

ZWEI GARTENTYPEN  
UNTER SICH

KEEP CALM  
UND BAU EINEN  
HANGGARTEN.

SENK YOU.  
ABER ICH BAU  
LIEBER EBEN.

Hang und Senk. Zwei Gartentypen unter sich. Der eine bietet verschiedene Ebenen, die wunderbar abwechslungsreich gestaltet werden können. Der andere ist ein absoluter Klassiker. Welcher Typ Ihnen besser gefällt – finden Sie es heraus!



**HANGGARTEN:**  
Verschiedene Ebenen, verschiedene Gestaltungsmöglichkeiten. Wichtig dabei: fachmännische Planung und gute Ideen.

Geplant und realisiert von GALANET-Qualitätsgartenbauer Oesch & Co. AG | www.oesch-gartenbau.ch



**SENKGARTEN:**  
Ein lauschiger Garten eine Ebene tiefer. Windgeschützt, gemütlich und optisch ein absoluter Blickfang.

Der klassische Garten ist auf einer ebenen Fläche angelegt. Steigungen, Hänge oder Unebenheiten werden von vielen Gartenbesitzern eher als Problem bzw. als große Herausforderung angesehen. Herausforderung ja. Aber Problem? Auf keinen Fall. Ganz im Gegenteil. Verschiedene Ebenen in einem Garten bergen jede Menge Potenzial. Der Garten bietet Möglichkeiten, an die man so noch nie gedacht hat.

Geplant und realisiert von GALANET-Qualitätsgartenbauer Garten Brauers GmbH | www.garten-brauers.de





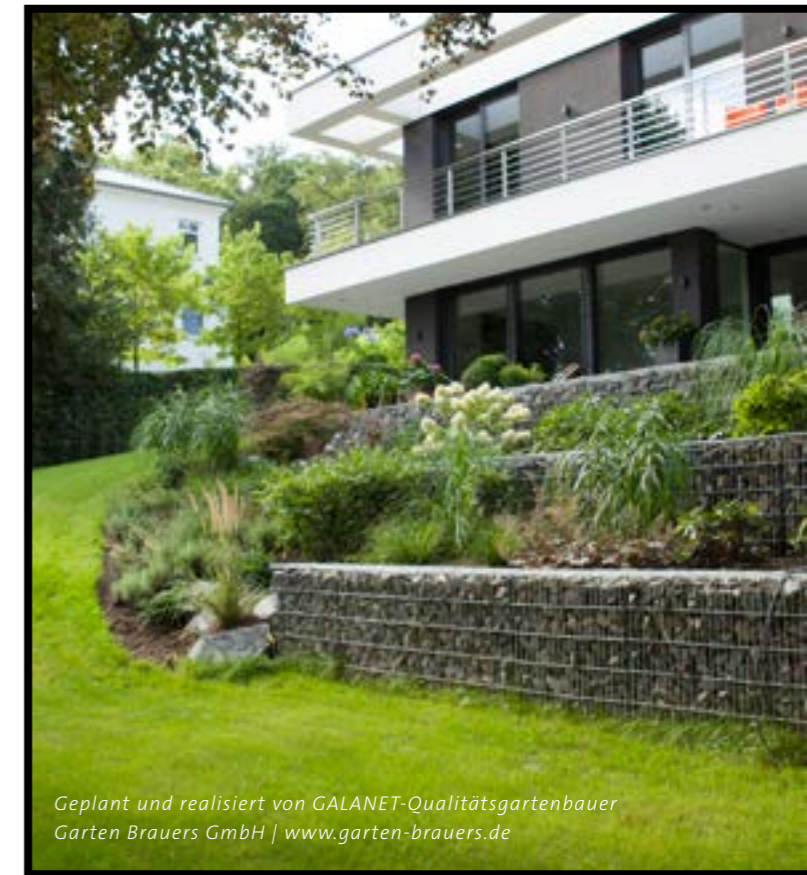
Mein Name  
ist Hang Gärten.  
Ich bin vielfältig,  
anspruchsvoll  
und abwechslungsreich.

# HANG GÄRTEN

Hanggärten bieten aufgrund verschiedener Ebenen, die angelegt werden können, eine riesige Vielfalt an Gestaltungsmöglichkeiten: Stufen, terrassierte Abschnitte, spannende Wechsel zwischen Stein und Pflanze, Kräuterbeete – sogar Wasserläufe oder kleine Wasserfälle, die am Fuße des Hangs in einen Teich münden. Der Kreativität sind keine Grenzen gesetzt.

#### Herausforderungen: Hangsicherung und Pflanzenpflege

Wenn Sie verschiedene Ebenen im Hang einplanen, ist die Sicherung gegen Erdrutsche das A und O. Ob mittels Natursteinmauern, Palisaden oder Gabionen – wichtig ist in erster Linie, dass vor allem bei Mauern Drainagen eingeplant werden, damit die Stabilität auch nach vielen Jahren gewährleistet ist. Was es noch zu beachten gilt: Pflanzen können Wasser aufgrund der Hanglage nicht optimal speichern, denn das Regenwasser fließt einfach ab. Am besten verwenden Sie Steingartenpflanzen oder Stauden für den Steingartenbereich.



Geplant und realisiert von GALANET-Qualitätsgartenbauer  
Garten Brauers GmbH | [www.garten-brauers.de](http://www.garten-brauers.de)



Geplant und realisiert von GALANET-Qualitätsgartenbauer  
Helmut Haas GmbH & Co. KG | [www.haas-galabau.de](http://www.haas-galabau.de)

#### EXPERTEN-TIPP IM TAKT BLEIBEN

Gerade bei größeren Hanggärten mit verschiedenen Ebenen benötigen Sie Wege und Treppen, um in jeden Bereich zu gelangen. Mein Tipp an Sie: Bei Treppen auf die richtige Stufentiefe und -höhe achten. Kennen Sie das Gefühl, beim Treppensteigen aus dem Takt zu kommen? Das möchten Sie in Ihrem Garten nicht ständig erleben. Das ideale Verhältnis wird anhand einer mathematischen Formel genau auf Ihren Hang und Ihre Schrittlänge ausgerichtet. Ein Beispiel: Stufenhöhe 15 cm + Stufentiefe 35 cm = ideal.

#### THOMAS OBERNÜFEMANN

Garten Brauers GmbH  
GALANET-Partner seit 2015  
[www.garten-brauers.de](http://www.garten-brauers.de)  
05422 91010-0





Geplant und realisiert von GALANET-Qualitätsgartenbauer  
Helmut Haas GmbH & Co. KG | [www.haas-galabau.de](http://www.haas-galabau.de)

Mein Name  
ist Senk Gärten. Ich  
bin Hangs Bruder  
und ein absoluter  
Klassiker.

SENK  
GÄRTEN



Es muss nicht immer hoch hinausgehen. Bergab kann manchmal recht charmant sein. Die Tieferlegung eines rechteckigen Bereichs, der über ein paar Stufen zu erreichen ist, ist charakteristisch für den klassischen Senkgarten. Gerade kleine Gärten profitieren von den verschiedenen Ebenen, die entstehen und ein Gefühl der Weite vermitteln. Als Umrahmung dient meist eine Natursteinmauer in Verbindung mit prächtig blühenden Stauden. Das Zentrum ist völlig flexibel nutzbar. Ein kleiner Teich, eine lauschige Sitzgelegenheit oder ein einzelnes Solitärgehölz – wie schon bei seinem großen Bruder, dem Hanggarten, sind der Kreativität und Phantasie keine Grenzen gesetzt.

Das Spiel mit Höhenunterschieden im Garten war schon in italienischen Renaissance-Gärten zu finden. Erfunden und definiert wurde der Begriff Senkgarten in England. Die sogenannten „Sunken Gardens“ entstanden Ende des 19. Jahrhunderts. Der wohl bekannteste liegt allerdings in Potsdam. Angelegt 1912 vom „Pionier der Staudenzucht“ Karl Foerster (1874 – 1970). Der abgesenkte, streng symmetrische Bereich ist 45 Meter lang, 25 Meter breit, und von üppigen Pflanzen umgeben, die einen spannenden Kontrast erzeugen. Wirklich sehenswert.



Geplant und realisiert von GALANET-Qualitätsgartenbauer  
Meister & Meister GmbH | [www.miester-und-meister.de](http://www.miester-und-meister.de)

### EXPERTEN-TIPP NICHTS FÜR WINDIGE TYPEN

Gerade wenn der Sommer sich noch nicht oder nicht mehr gegen die anderen Jahreszeiten durchsetzt, ist der Senkgarten der perfekte Ort im Garten. Denn, eine Ebene tiefer sitzen Sie windgeschützt und können leichter kühleren Temperaturen trotzen. Je größer der Höhenunterschied, desto geschützter sitzen Sie. Zusätzlich speichern Mauersteine die Wärme der Sonne, sodass Sie auch abends noch gemütlich sitzen können. Übrigens: Das kommt auch Ihren Pflanzen zugute.

OLF MEISTER

Meister & Meister GmbH  
GALANET-Partner seit 2013  
[www.meister-und-meister.de](http://www.meister-und-meister.de)  
040 8226155



Geplant und realisiert von GALANET-Qualitätsgartenbauer  
Garten Brauers GmbH | [www.garten-brauers.de](http://www.garten-brauers.de)



# NATURPOOL

AUF KLEINSTEM RAUM

von Helmut Haas GmbH & Co. KG



VORHER



Weitere Bilder vom Ergebnis  
finden Sie auf S. 12.

Im Urlaub hatte ein Fachbericht in einer Gartenzeitung das Interesse unserer Kundin geweckt. Es wurde über ein Naturpool-System berichtet, das komplett auf chemische Zusätze verzichtet aber trotzdem klares Wasser garantiert. Die Vorstellung, im eigenen Garten in einem chemiefreien Naturpool schwimmen zu können, war einfach großartig und faszinierend. Im Internet wurden die Partner aufgelistet, die nach diesem System Naturpools bauten. So kam der Erstkontakt zu Haas GaLaBau zustande.

Beim ersten Termin vor Ort hat unser Bereichsleiter für Wasseranlagen die besondere Situation sofort erkannt. Für den Bau des Naturpools stand nur eine sehr kleine Fläche zur Verfügung und der Garten war nur von der Straße aus über eine schmale Treppe erreichbar. Aber solche Herausforderungen anzunehmen und Lösungen zu erarbeiten, unterscheidet eben einen GALANET-Qualitätsgartenbauer von anderen Garten- und Landschaftsbau-betrieben.

So wurde durch die Gestaltungsprofis von Haas GaLaBau eine Lösung entwickelt, die den Naturpool trotz sehr enger Platzverhältnisse perfekt an das bestehende Haus anfügte und zudem noch eine großzügige Holzterrasse entstehen ließ. Der Kunde war vom Gestaltungsvorschlag und dem transparenten Angebot begeistert und beauftragte Haas GaLaBau mit der Erstellung des Naturpools.



**DANIEL SCHOCH**  
Bereichsleiter Wasseranlagen

Helmut Haas GmbH & Co. KG  
GALANET-Partner seit 1995  
www.haas-galabau.de  
07528 958-0



PLANUNG

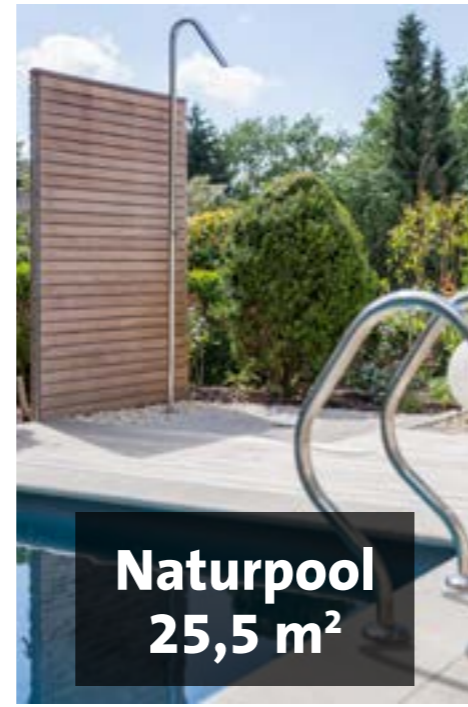
NACHHER







NACHHER



**Naturpool  
25,5 m<sup>2</sup>**



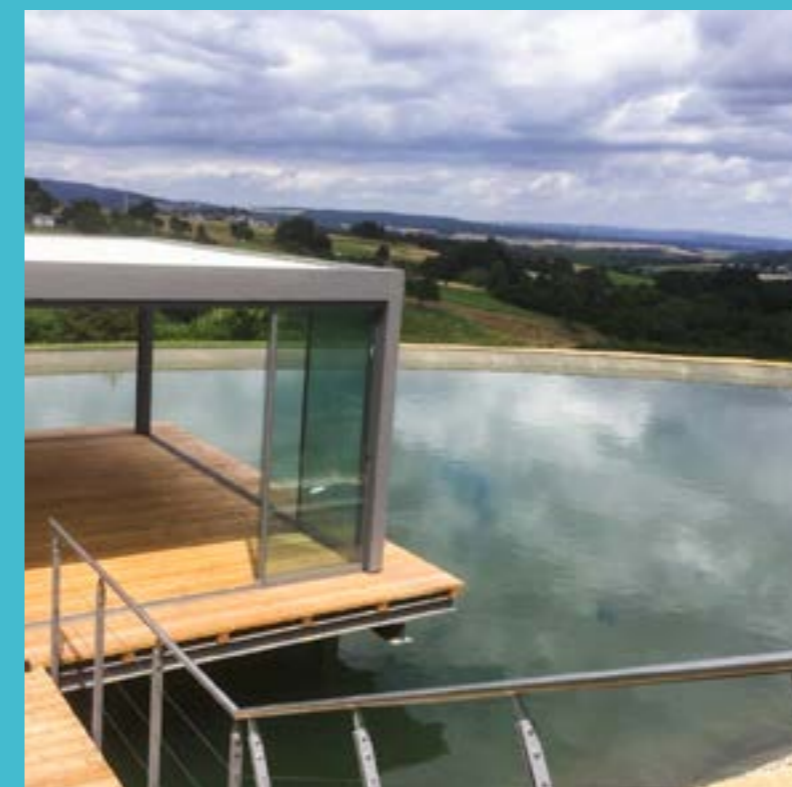
*„Sie und Ihr Team haben uns eine richtige Wohlfühloase geschaffen. Den ganzen Sommer über haben wir das Schwimmen im Naturpool sehr genossen. Überhaupt nutzen wir diese Seite unseres Gartens erst jetzt und sitzen dort auch mal sehr gerne, seit sie so schön gestaltet ist. Das Ergebnis der Gestaltung und Ausführung ist wirklich wunderbar.“*

.....  
Kundenstimme ein Jahr nach Fertigstellung

**Zierteich  
800 m<sup>2</sup>**

KLEIN IST FEIN.

GROSS IST ABER AUCH NICHT  
ZU VERACHTEN.



Sie sehen, wir GALANET-Qualitätsgartenbauer können auf kleinstem Raum Wohlfühloasen erschaffen. Wenn wir aber etwas mehr Platz haben – größer geht immer. Das Herzstück des 800 m<sup>2</sup> großen Zierteichs ist ein rund um verglaster Pavillon, dessen Seiten allesamt geöffnet werden können. Das gesamte Projekt war technisch und logistisch anspruchsvoll. Aber: Es hat sich gelohnt.



**WERNER HOCKE**

Hocke Garten- und Landschaftsbau  
GALANET-Partner seit 2015  
www.hocke-galabau.de  
06486 9110-23





# SIE ÜBER UNS

DAS SAGEN UNSERE KUNDEN



”

**Das lief wie am Schnürchen! Ein tolles Team haben Sie da auf die Beine gestellt. Von Herrn Gümmer war alles perfekt organisiert. Die Jungs vor Ort waren super kompetent, „wendig“ und vor allem sehr nett. Das hätte nicht besser laufen können. Mein Kompliment!**“

“

LANDSCHAFTSARCHITEKT DENNIS ZIEGERT AUS HAMBURG (DE)

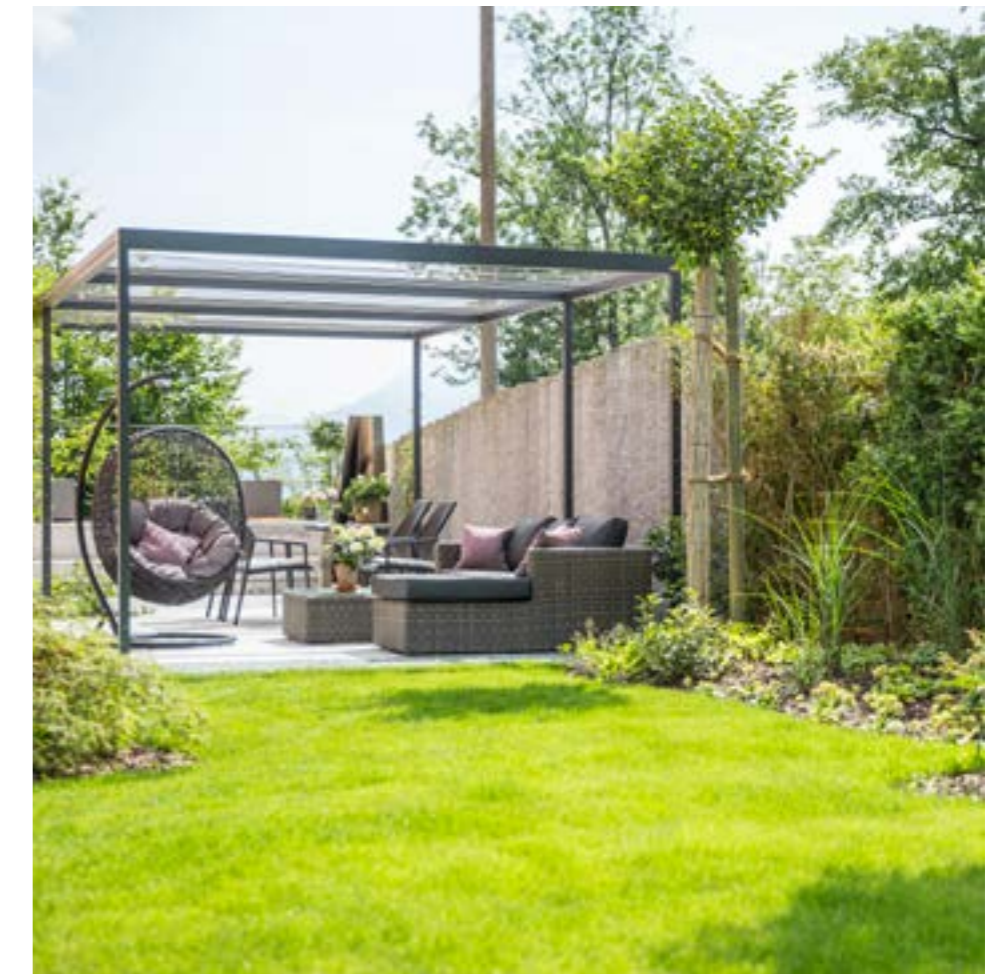
Friedrichs Garten- und Landschaftsbau, Tiefbau GmbH | [www.friedrichs-galabau.de](http://www.friedrichs-galabau.de)



EIN BEGEISTERTER KUNDE AUS KAMMERSTEIN (DE)

*„Knauer's Jungs waren spitze! Hoch motiviert und voller guter Ideen haben sie unseren Gartentraum wahr werden lassen. Wir sind absolut zufrieden und genießen die Zeit in unserem Garten.“*

Knauer GmbH | [www.knauer-galabau.de](http://www.knauer-galabau.de)



**„Ich bin noch immer begeistert, das ist ein kleines Paradies geworden!“**

BARBARA ZINDEL AUS KRIENS (CH)

Burri & Achermann | [www.burri-achermann.de](http://www.burri-achermann.de)



## JOBBÖRSE BY GALANET

Nicht nur Sie als unsere Kunden profitieren von unserem Netzwerk. Auch jeder Mitarbeiter. Denn in einem GALANET-Betrieb zu arbeiten, bedeutet: arbeiten in einem perfekt organisierten GalaBau-Unternehmen mit einzigartigen Weiterentwicklungsmöglichkeiten. Alle arbeiten mit einem gemeinsam entwickelten Organisationssystem, in dem die Unternehmenskultur und die Mitarbeiterentwicklung feste Bestandteile sind. Kennen Sie jemanden der im GalaBau tätig ist und vom Wissen und der Erfahrung von mittlerweile 30 Partnerunternehmen profitieren möchte?



Weitere Infos unter:  
[www.galanet.org/jobs](http://www.galanet.org/jobs)

## DAS NETZWERK WÄCHST

Herzlich willkommen Herbert Wörner, Marc Öhler und Florian Uhl samt Team. Wir freuen uns auf die Zusammenarbeit sowie den fachlichen und menschlichen Austausch.



HERBERT WÖRNER, MARC ÖHLER UND FLORIAN UHL  
Gärtnerei Herbert Wörner GmbH  
[www.woerner-gruengestalten.de](http://www.woerner-gruengestalten.de)

## DAS GALANET- QUALITÄTSVERSPRECHEN

Wir sind ein Verbund aus qualifizierten Garten- und Landschaftsbauern in Deutschland und der Schweiz. Seit über 20 Jahren fördern wir eine ganzheitliche und werteorientierte Unternehmensentwicklung jedes einzelnen Partners – mit dem klaren Ziel, unsere Kunden zu begeistern.

Auf der Karte links sehen Sie alle GALANET-Qualitätsgartenbauer. Weitere Infos finden Sie im Internet unter:

[www.galanet.org](http://www.galanet.org)



## IM REICH DER FUNGA



Nicht Flora, nicht Fauna. Pilze haben ihr eigenes ökologisches Reich: Funga. Denn sie sind weder Pflanze, noch Tier. Und Mensch schon gar nicht – obwohl sie einen Hut tragen. Sie besitzen kein Chlorophyll, können daher keine Photosynthese wie Pflanzen betreiben. Das macht sie den Tieren ähnlich. Andererseits haben sie aber, so wie Pflanzen, zusätzlich zur Zellmembran eine Zellwand. Und naja, sich bewegen und vermehren können sie sich auch nicht so wie Tiere. Daher: Sonderstellung.

## FINDIG UND PUTZIG



Eichhörnchen halten Winterruhe, keinen Winterschlaf. Das bedeutet, dass die putzigen Nager auch im Winter Futter benötigen. So sammeln sie im Herbst Nüsse, Eicheln, Kastanien, Samen, Bucheckern oder Fichtenzapfen, die sie in Baumhöhlen oder unter der Erde verstecken. Und bei Bedarf wieder ausgraben. Die findigen Nussknacker erinnern sich nämlich bis zu einem Monat an ihre Verstecke.

## HERBSTGEFÜHLE



Forscher haben anhand von Statistiken herausgefunden, dass der Herbst die beste Jahreszeit ist, um ein Kind zu zeugen. Das liegt wohl am erhöhten Testosteronspiegel bei Männern bzw. Östrogen bei Frauen. Und vermutlich daran, dass grundsätzlich mehr gekuschelt wird.

## RALFS LIEBLINGSPFLANZE MÖNCHSPFEFFER

Mein Geheimitipp im Herbst: der Mönchspfeffer. Er verbreitet einen würzig-aromatischen Duft im Garten und blüht auch nach dem Sommer noch. Die violetten Lippenblüten werden bis zu 30 cm lang und erinnern ein wenig an die Hanfpflanze.

Bei Mönchen war der Spätblüher, wie der Name schon sagt, sehr beliebt. Für die Optik, als Gewürz, aber auch als Mittel für die Enthaltsamkeit. Umgangssprachlich wird er auch Keuschbaum genannt.



### RALF FALLER

Oesch & Co. AG | GALANET-Partner seit 2015  
[www.oesch-gartenbau.ch](http://www.oesch-gartenbau.ch) | 044 321 21 01



VITEX AGNUS-CASTUS



# VERSENKTER *Apfelkuchen*

MIT **HANG** ZUR VANILLE

*Man nehme das beste was der Garten im Herbst zu bieten hat und zaubere einen Kuchen, der jeden Gaumen versüßen wird. Ein Apfelkuchen, bei dem man kaum etwas falsch machen kann und der im Handumdrehen fertig ist.*

*Sie benötigen nur: Mehl (200 g), 3 Eier, Zucker (100 – 150 g), Vanillezucker (2 Päckchen), Backpulver (1 TL), Saft von 1 Zitrone, 1 Prise Salz, Butter (150 g), Puderzucker und ganz wichtig: 4 – 5 säuerliche Äpfel (ca. 700 g).*

UND SO GEHT'S:

1

*Heizen Sie den Backofen vor.  
Auf 180 – 200 °C.*

2

*Die weiche Butter schaumig rühren. Dann nach und nach Salz, Zucker und Vanillezucker dazugeben und Eigelb unterrühren.*

3

*Mehl und Backpulver mischen und einrühren. Das Eiweiß steifschlagen und ebenfalls unterrühren.*

4

*Die Äpfel schälen, vierteln, entkernen und an der Rückseite einschneiden (siehe Bild).*

5

*Springform fetten und mit Semmelbröseln oder Mandeln bestreuen. Dann den Teig hineingeben.*

6

*Äpfel ganz leicht daraufsetzen. Kuchen ca. 45 Minuten backen. Mittels Stäbchenprobe testen.*

7

*Kuchen aus dem Ofen nehmen, abkühlen lassen und aus der Form nehmen.*

8

*Mit Puderzucker bestäuben, servieren und schmecken lassen.*

## NACHBARN

*Im Herbst sammelte ich alle meine Sorgen  
und vergrub sie in meinem Garten.  
Und als der April wiederkehrte und  
der Frühling kam, die Erde zu heiraten,  
da wuchsen in meinem Garten schöne Blumen,  
nicht zu vergleichen mit allen anderen Blumen.  
Und meine Nachbarn kamen, um sie anzuschauen,  
und sie sagten zu mir:*

*Willst du uns, wenn der Herbst wiederkommt,  
zur Saatzeit, nicht auch Samen dieser Blumen geben,  
damit wir sie in unseren Gärten haben?*

GIBRAN, KHALIL  
(1883 – 1931)



# AB DURCH DIE HECKE

Grundstücksgrenze, Sichtschutz, Blickfang – Hecken geben einem Garten Struktur und sind ein vielseitiges Gestaltungselement. Sie dienen sogar als Windschutz. Und gepflanzt werden sie am besten im Herbst ... oder? So heißt es jedenfalls immer. Lesen Sie im GALANET-Blog, wann der perfekte Pflanzzeitpunkt ist, was „wurzelnackt“ bedeutet und warum Thuja, Buchsbaum, Holunder und Co. sogar mitten im Sommer gepflanzt werden können.



**GALANETBLOG**

<https://www.galanet.org/blog/die-beste-zeit-zum-hecken-pflanzen-ist-nicht-immer-der-herbst/>



Privatgärten • Gewerbeanlagen • Dachbegrünung

**Pennekamp & Bisping GmbH**  
Garten- und Landschaftsbau  
Oesterweger Straße 50  
33428 Harsewinkel

Tel. 05247 4056-0  
Fax 05247 4056-20  
info@garten-pennekamp.de  
www.garten-pennekamp.de