

AUSGABE 04 | 2023

INGRÜN

DAS MAGAZIN DER QUALITÄTS-GARTENBAUER

präsentiert von:



GARTEN - DACH - NATUR
PENNEKAMP
I bisping

garten-pennekamp.de

GALANET SCHAUFENSTER

PILOTPROJEKT CO₂-BILANZ

WISSENSWERTES | S. 10

GALLOWAY ROASTBEEF

REZEPT | S. 16

Liebe Gartenfreunde,

alle Jahre wieder, bevor die Glocken süßer nie klingen und der Schnee leise rieselt, flattert bei Ihnen die INGRÜN-Ausgabe Nummer 4 ins Haus oder flimmert über die Bildschirme von Smartphone, Laptop, Tablet und Co.

Und als treue Leserinnen und Leser können Sie sicher schon erahnen, was Sie darin erwartet: der letzte „Schaufenster“-Artikel, das letzte GagaGarten, der letzte Bericht unseres Specials zum Thema Nachhaltigkeit, das letzte Mitarbeiterrezept. Aber keine Sorge. Wir halten es einfach wie bei „Winter ade!“ Denn sobald der Winter sich verabschiedet, wird auch das neue INGRÜN wieder erscheinen. Mit neuen Themen, Tipps, Tricks und Infos sowie mit ganz viel frischen Inspirationen rund um den Garten. Außerdem gehen wir nach der großartigen Resonanz in eine nächste Runde mit den Mitarbeiterrezepten. Aber jetzt erst einmal: viel Spaß beim Lesen!

Wir wünschen Ihnen, wenn es so weit ist, eine entspannte Advents- und Weihnachtszeit und einen guten Rutsch ins neue Jahr!

Herzlichst,
Ihr Bernhard Pennekamp
GALANET-Partner seit 2002



4

TITELTHEMA
GALANET Schaufenster

10

WISSENSWERTES
GALANET Pilotprojekt

12

SPECIAL
GagaGarten

14

PROJEKTVORSTELLUNG
Kleine Fläche,
großer Komfort

16

MITARBEITERREZEPT
Galloway Roastbeef
im Kräutermantel

18

GALANET
Neuigkeiten aus
dem Verbund

IMPRESSUM
Ausgabe 04 | 2023 • Erscheint viermal jährlich
Herausgeber: Lust auf Garten GbR | galanet.org
zentrale@galanet.org Fotos: Bildrechtlich geschützt
durch die Lust auf Garten GbR Druck: oeding print
GmbH | oeding-print.de Redaktion & Layout:
NØYLAND GmbH | noy.land • ingruen@noy.land



GALANET SCHAUFENSTER



Projekt: GALANET-Qualitäts-Gartenbauer
WILHELM KREATIVGARTEN | wilhelm-kreativgarten.de



All good things come to an end. Und deshalb gehen wir in die letzte Runde unseres GALANET Schau-fensters. Tanken Sie noch einmal eine große Portion Inspiration. Viel Spaß!



Projekt: GALANET-Qualitäts-Gartenbauer
Geiger's GmbH Gartengestaltung & Pflanzenwelt | geigers-garten.de



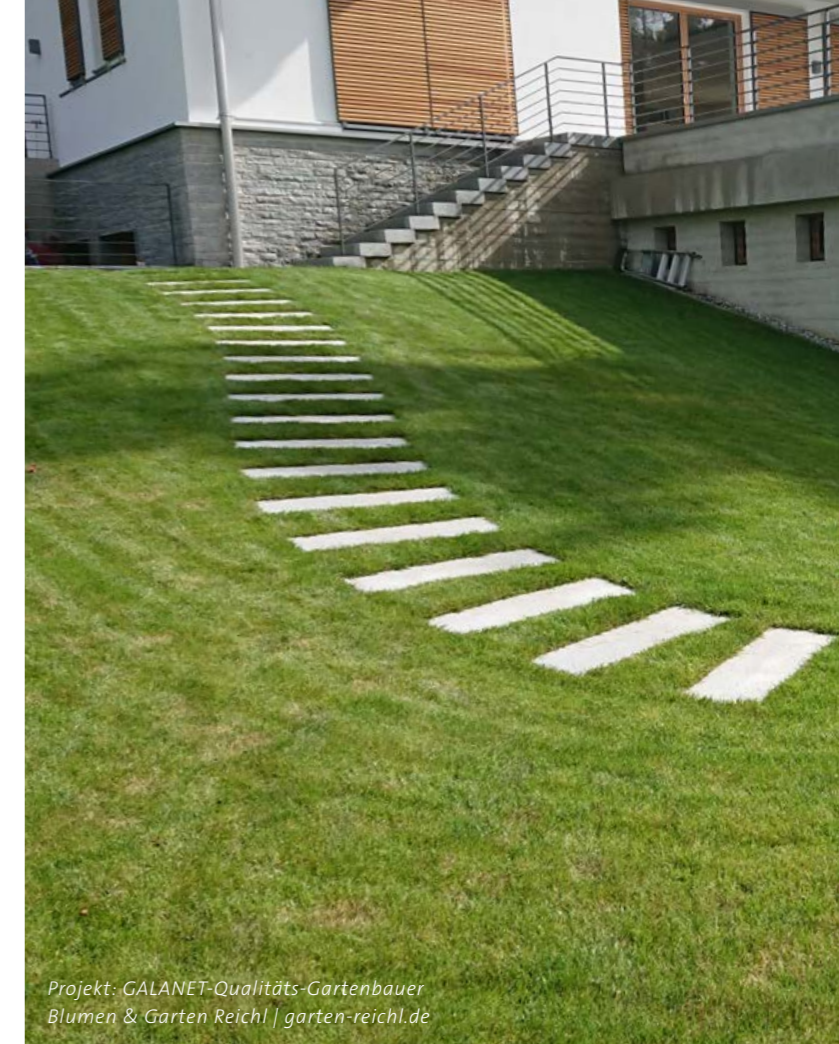
**AUFREGENDE
KONTRASTE.**



**MEINE GARTENWELT.
MEIN KLEINES
PARADIES.**

Projekt: GALANET-Qualitäts-Gartenbauer
Fresner Garten- und Landschaftsbau GmbH | fresner.at

© Fresner Garten- und Landschaftsbau GmbH | Lorenz Mäusser



Projekt: GALANET-Qualitäts-Gartenbauer
Blumen & Garten Reichl | garten-reichl.de



EXPERTEN-TIPP

FASZINATION WASSER

Ein eigener Schwimmteich ist traumhaft. Baden, wann und wie oft man möchte, ohne lange Anfahrtswege, mit allem Komfort, den man zuhause hat. Aber es muss nicht immer die „große“ Lösung sein. Wasser kann wunderbar in jeden Garten integriert werden, egal wie klein oder besonders er ist.

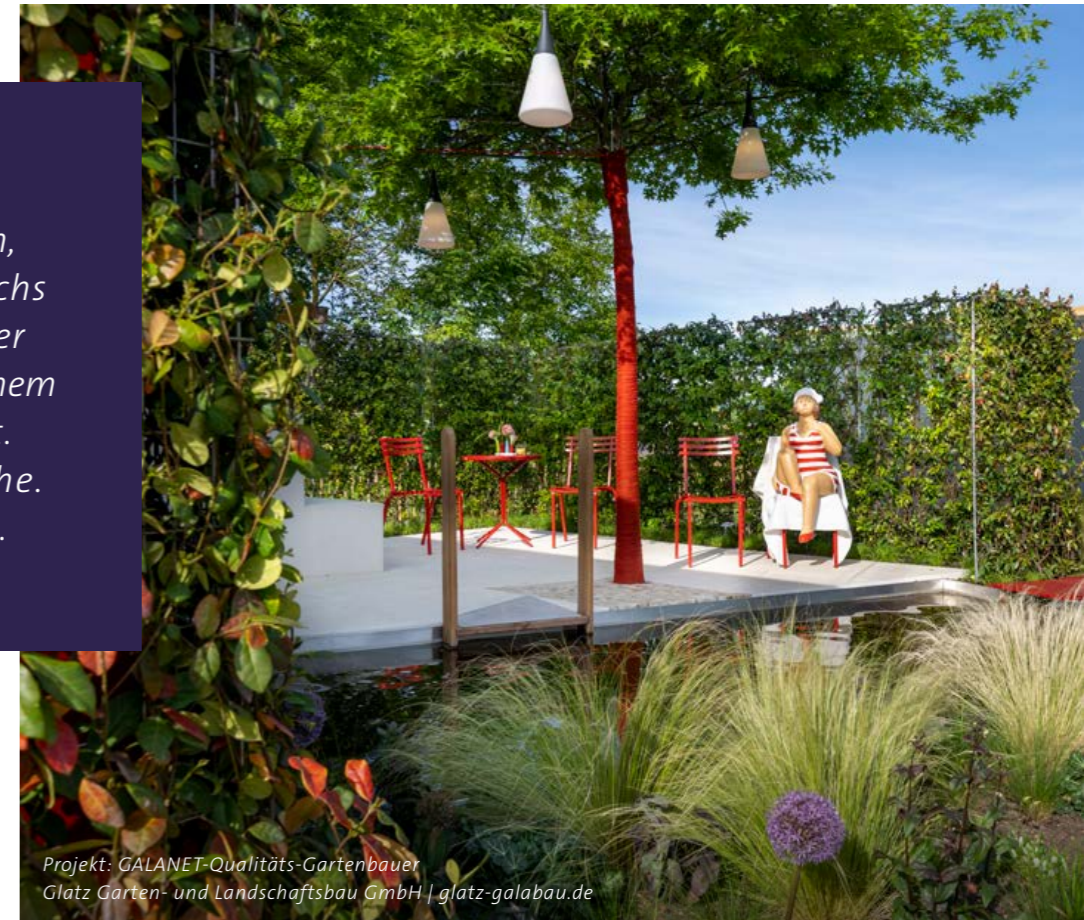
THOMAS WURM

WURM GARTEN + LANDSCHAFT GmbH
GALANET-Partner seit 2021



Rückzugsort

Die Vögel zwitschern,
der Wind pfeift durchs
Geäst der Bäume. Der
sanfte Duft von frischem
Gras liegt in der Luft.
Hier finden wir Ruhe.
Hier geht es uns gut.



Projekt: GALANET-Qualitäts-Gartenbauer
Glatz Garten- und Landschaftsbau GmbH | glatz-galabau.de



Projekt: GALANET-Qualitäts-Gartenbauer
Mauer GmbH Garten- und Landschaftsbau | galabau-mauer.de



Projekt: GALANET-Qualitäts-Gartenbauer
Nietfeld GmbH | galabau-nietfeld.de



**WO WOW
AUF OHO TRIFFT.**



ÖKOLOGISCH UND NACHHALTIG

GALANET PILOTPROJEKT ZUR CO₂-BILANZ

Unser Ökologie-Special geht in die letzte Runde. Nachdem wir Ihnen bereits präsentiert haben, wie hoch die Standards bei unserem INGRÜN-Magazin sind (100 % Ökostrom, FSC®-Zertifizierung, Blauer Engel etc.), wie wichtig es ist, Wasser zu sparen und wie man durch Upcycling Abfälle reduzieren und Ressourcen schonen kann, möchten wir Ihnen diesmal unser Pilotprojekt vorstellen.

Jeder kann einen Beitrag zum Klimaschutz leisten. Deshalb haben wir beschlossen, innerhalb unseres GALANET-Netzwerkes zu den Ersten zu gehören, die den CO₂-Fußabdruck ihres Unternehmens ermitteln. Insgesamt 20 GALANET-Unternehmen trafen sich dazu Mitte des Jahres in Kassel. Unterstützt von einer Fachagentur wurden vier Tage lang die Grundlagen dafür geschaffen.

Mit viel Input, einem umfangreichen Erfahrungsaustausch und entsprechenden Berechnungsunterlagen konnten die teilnehmenden Unternehmen damit beginnen, ihre eigene CO₂-Bilanz zu erstellen. Die Verantwortlichen wissen nun, wo und wie viel CO₂-Emission in den einzelnen Unternehmensbereichen entsteht. Ziel ist es nun, Schritt für Schritt Maßnahmen zur CO₂-Reduktion einzuleiten, die Mitarbeiterinnen und Mitarbeiter für das Thema zu sensibilisieren, um so einen kleinen Beitrag zum Klimaschutz zu leisten.



20 GALANET-Partner auf dem gemeinsamen Weg, ihrer Verantwortung gegenüber der Umwelt gerecht zu werden.

WELCHE MASSNAHMEN DAS SEIN KÖNNEN?

- Homeoffice-Regelungen, um Fahrten zu sparen
- Jobrad
- Installation von PV-Anlagen und Batteriespeicher
- E-Fahrzeuge samt Ladestationen

Natürlich gibt es noch viel mehr Möglichkeiten, etwas Positives zu tun. Die Ermittlung des CO₂-Fußabdrucks ist aber der erste Schritt auf einem noch langen Weg. Und was wir festgestellt haben: Alle Maßnahmen zur Reduzierung der CO₂-Emissionen sind nicht nur gut für den Klimaschutz, sondern bringen auch wirtschaftliche Vorteile. Win-win!



GALANETBLOG

AUF DEM LAUFENDEN BLEIBEN
In unserem Blog wird es in nächster Zeit immer wieder aktuelle Informationen zu diesem Thema geben. Schauen Sie doch mal vorbei!

Einfach abscannen
und Blogbeiträge lesen.



GAGA GARTEN



EINMAL SCHMUNZELN, BITTE.

„Gartenfans just wanna have fun!“ Ihr Garten, ein wahres Kuriositätenkabinett! In vergangenen INGRÜN-Ausgaben schmunzelten wir bereits über den Leberwurstbaum, entdeckten das Geheimnis des HA-HA und warnten vor übermäßigem Apfelkerngenuss. Auch diesmal bieten wir wieder grünen Wahnsinn: witzige Begriffe und überraschende Gartenfakten!



FRECHE FRÜCHTCHEN?

Sie wissen wahrscheinlich, dass Erdbeeren keine Beeren sind? Bei genauer Betrachtung erkennt man auf ihnen kleine, helle Nüsschen, die es sich auf rotem Fruchtboden gemütlich gemacht haben. Das macht Erdbeeren zu Sammelnussfrüchten bzw. Scheinbeeren. Apropos Erdbeere: Sie ist die einzige Frucht, die ihre Kerne nicht innen, sondern außen trägt. Etwa 200 pro Exemplar.



BEINSCHMECKER

Wir lieben es, wenn sich Schmetterlinge auf der bunten Blütenpracht unserer Gärten niederlassen. Kennen Sie eigentlich das Geheimnis der Falter? Sie schmecken mit ihren Beinen. Ihre härchenartigen Geschmackssinneszellen (Sensillen) sind wie die Borsten einer Zahnbürste an den sechs Beinchen angeordnet. Wenn Schmetterlinge auf einer Blüte landen, erkennen sie sofort, ob der Nektar schmeckt oder nicht. Da bekommt „gut zu Fuß sein“ eine ganz neue Bedeutung.



MEIN BLOCK, MEIN HAUS, MEINE TULPEN

Was heute eine Villa, ein Bentley oder eine Rolex sind, waren in den Niederlanden im 17. Jahrhundert Tulpen. Sie haben richtig gelesen. Wer etwas auf sich hielt, investierte in die bunte Blütenpracht. Als die Tulpen-Ressourcen knapp wurden und die Preise ins Unermessliche stiegen, wurde in der Hafenstadt Hoorn sogar ein ganzes Haus für nur drei Tulpenzwiebeln verkauft. Doch der Blütenrausch verflog schnell und übrig blieben Schulden und ein verwelkter Traum.

ZAHLENSPIELE



1.000
JAHRE ODER MEHR

So alt kann die Welwitschie werden. Sie ist Namibias Nationalpflanze und sehr beliebt, sogar die namibische Rugby-Nationalmannschaft trägt den Spitznamen „The Welwitschias“. Ein besonders altes Exemplar wächst in der namibischen Küstenstadt Swakopmund und wird auf über 1500 Jahre geschätzt.

11
STUNDEN
WÖCHENTLICH

So viel Zeit verbringen Gartenbesitzer durchschnittlich in ihrem Garten. Zumindest von März bis Oktober. Wofür die meiste Zeit drauf geht? Rund 6,5 Stunden Arbeit für die Pflege von Rasen, Beeten und Co. Vielleicht sollten Sie doch mal über einen Mähroboter nachdenken?



70
BIS ZU
CM PRO TAG

wächst Riesenbambus unter idealen Bedingungen. Damit ist der Dendrocalamus giganteus einsame Spitze, keine andere Pflanze der Welt kann da mithalten. Trotz seines rasanten Wachstums ist das größte Gras der Welt äußerst stabil: im asiatischen Raum werden aus den schlanken Halmen sogar Häuser, Gerüste und Brücken gebaut.

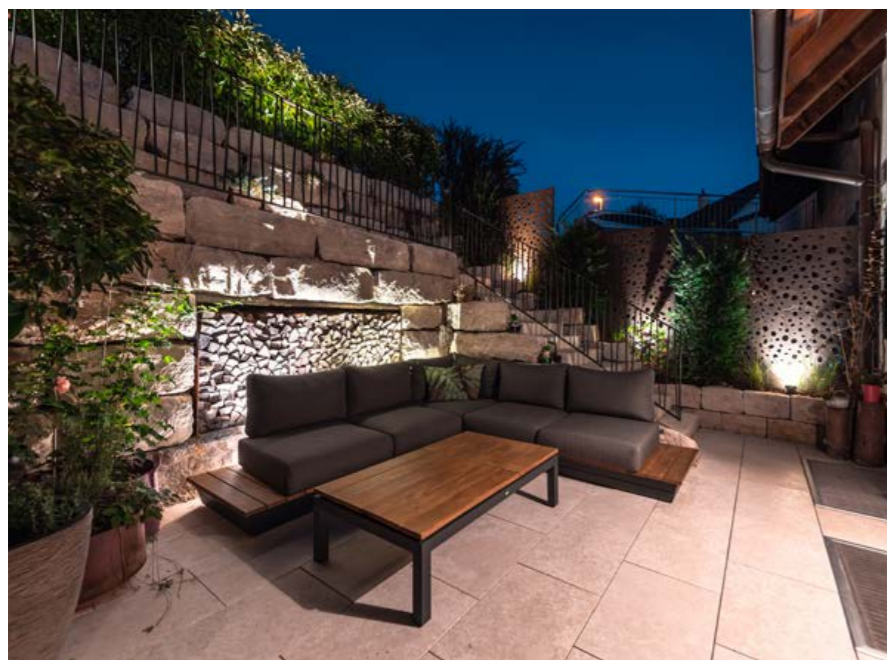




KLEINE FLÄCHE, GROSSER KOMFORT

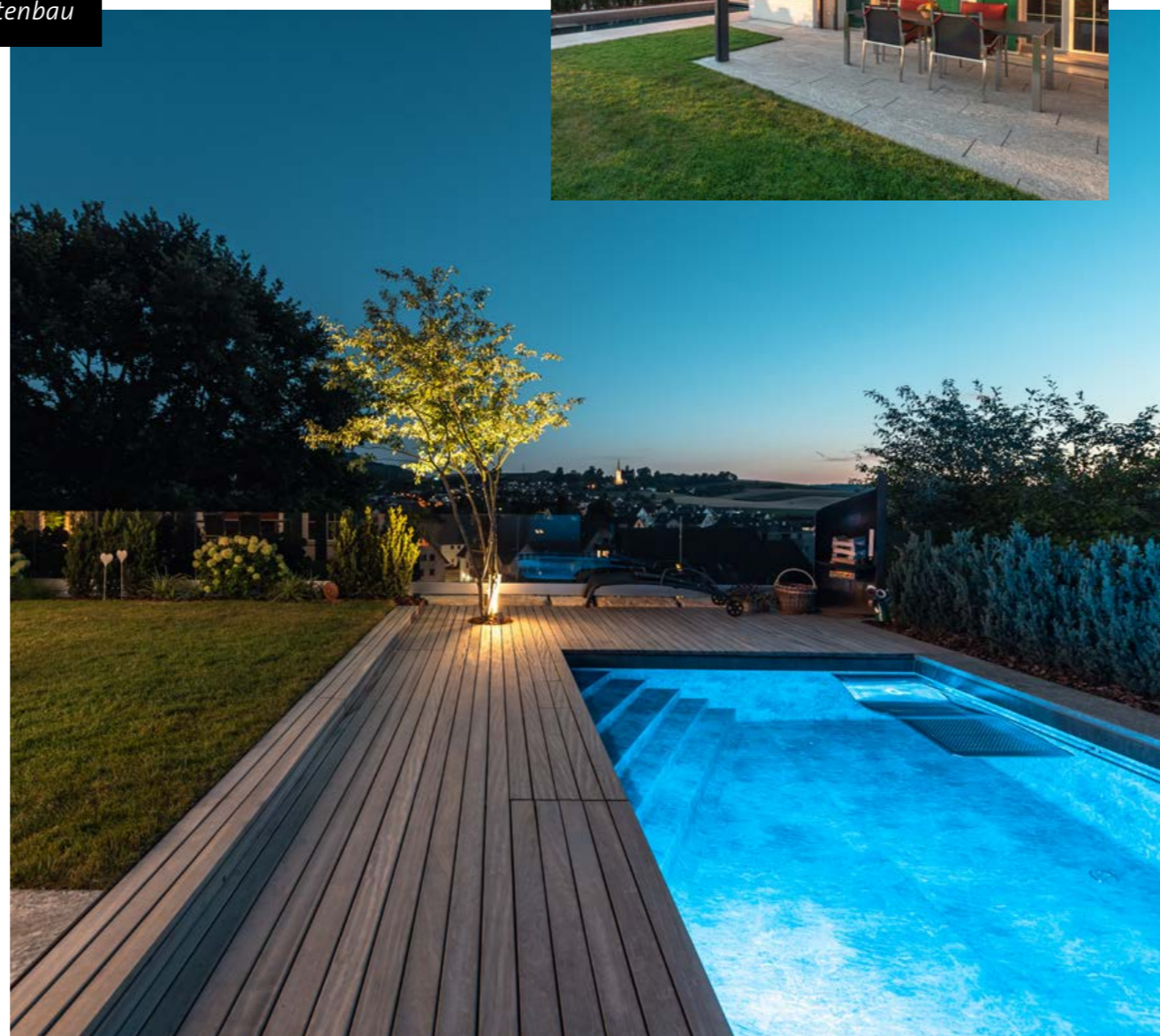
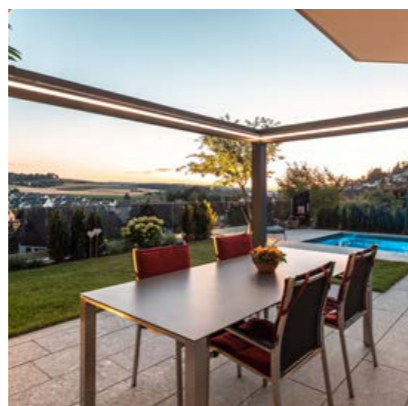
– Gartenparadies im Miniformat –

Projektvorstellung von Burri & Achermann Gartenbau



„Dank präziser Planung, exzellenter Koordination der verschiedenen Gewerke und handwerklichem Geschick ist unsere Vision eines Outdoor-Paradieses mit Sitzlounge, eigenem Pool mit Holzdeck, stilvoller Überdachung des Gartensitzplatzes, harmonischer Neubepflanzung und elegantem Glasgeländer in hervorragender Qualität Wirklichkeit geworden. Unser Dank gilt den Profis, die unseren Traum zum Leben erweckt haben.“

BARBARA UND PATRICK
EICHENBERGER



Think big! Auch wenn ein Garten eher klein und kompakt ist, kann in ihm Großes entstehen. Denn Gemütlichkeit hängt nicht von der Fläche eines Außenraumes ab, sondern davon, wie effizient er genutzt wird. So auch bei unseren Kunden, der Familie Eichenberger aus Niederweningen. Bereits 2018 wünschten sie sich einen neu gestalteten Hauszugang. Die Oberflächen sollten erneuert und ein großer, störender Baum gefällt werden. Die Treppe führte damals mitten durch den Eingangsbereich und machte den Raum so kaum nutzbar.

Unsere Idee: Den Eingangsbereich besser ausnutzen und eine Lounge Area integrieren, in der man sich an heißen Tagen draußen entspannen kann. So sorgte die Neugestaltung für eine nachhaltige Wertsteigerung der Immobilie und einen einladenden Bereich für Familie und Gäste. Im Zuge dieses Umbaus entwickelten wir bereits Ideen für den Hauptgarten und überlegten, wie aus der kompakten Fläche ein ästhetisches Gartenparadies mit Pool und Urlaubsflair werden könnte. Unter unserer Leitung begann 2020 die Planung und Umsetzung des Gartenprojektes. Die kompakte Größe der Fläche stellte uns vor einige Herausforderungen. So mussten wir beispielsweise den fünf Tonnen schweren Bagger mit einem Kran über das Haus heben, da die schlechte Zugänglichkeit des Grundstücks keine andere Möglichkeit zuließ. Eingebaut wurde ein beheizter Vita Pool Classic 7,8 (8,65) x 3,00 x 1,54 m mit automatischer Rollladenabdeckung, Typ Unterflur. Der Holzrost als Poolumrandung verleiht dem Gartenpool einen gemütlichen Charme. Ergänzend wurde über der Terrasse eine Überdachung mit Lamelldach der Firma Thermogreen errichtet. Für den Apéro oder das Nachtessen im Schatten.

Das Ergebnis ist ein kleines Gartenparadies aus natürlichen und zeitlosen Materialien. Ein Garten, der zu jeder Jahreszeit ein Blickfang ist.

UNSERE MATERIALLISTE AUF EINEN BLICK:

- » Holzrost am Pool aus Sipo
- » Bodenplatten aus Maggia Gneis
- » Fertigrasen (Rollrasen)
- » Pflanzen und Gehölze aus einheimischen Baumschulen



RAPHAEL ACHERMANN

Burri & Achermann Gartenbau AG
GALANET-Mitglied seit 2003

WAS COOKST DU?

REZEPTE AUS DER MITARBEITER-GARTENKÜCHE



Mehr über die Galloway-Zucht der Familie Fengels:
www.biohof-fengels.de

Galloway Roastbeef im Kräutermantel

ZUBEREITET VON JAN FENGELS



Ein Mann, zwei Leidenschaften: Gärten und Galloways. Dass beides gut zusammenpasst, zeigt Gartenbauchef Jan Fengels mit seinem Mitarbeiterrezept in dieser INGRÜN-Ausgabe. Man nehme zartes Fleisch von glücklichen Galloways (beispielsweise aus der Fengels-Zucht, die er seit über 20 Jahren mit seiner Frau und seinem Bruder betreibt) und aromatische Kräuter aus dem eigenen Garten und zaubere Soul Food für kalte Wintertage – Nachkochen ausdrücklich erwünscht!

ZUTATEN

1 kg flaches Galloway Roastbeef

Für die Kräuterkruste

3 Zweige Thymian • 3 Zweige Rosmarin
1 Bund Petersilie • 1 Bund Schnittlauch
100 g weiche Butter • 75 g Paniermehl • Salz & Pfeffer
2 EL Öl • Olivenöl und feinen Essig zum Beträufeln

Für die Ofentomaten

2 Tomatenrispen • 2 EL hochwertiges Öl • grobes Salz

ZUBEREITUNG

- 1 Den Backofen auf 250 Grad vorheizen und das Fleisch vorsichtig von der Fettschicht befreien.
- 2 Für die Kräuterkruste werden die Kräuter gewaschen, trocken geschüttelt und die Blättchen fein gehackt. Die Butter mit den Kräutern vermischen und Paniermehl unterrühren. Mit Salz und Pfeffer abschmecken.
- 3 Öl in einem Bräter stark erhitzen und das mit Salz und Pfeffer gewürzte Fleisch darin von allen Seiten scharf anbraten. Aus der Pfanne nehmen und mit der Kräutermasse bestreichen. Das Fleisch im heißen Ofen bei 250 Grad für ca. 15 Minuten backen, die Temperatur auf 200 Grad zurückschalten und das Roastbeef weiterhin für ca. 15 Minuten schmoren. Sieht gut aus? Den Backofen ausschalten und für weitere 10 Minuten durchziehen lassen.

4 Jetzt darf das Fleisch aus dem Ofen: Der Kern ist noch schön rosa. Für jedes weitere halbe Kilogramm werden 5 Minuten mehr Bratzeit benötigt. Das Fleisch locker in Alufolie wickeln und für 10 Minuten ruhen lassen.

5 Inzwischen die Tomaten für die Ofentomaten mit der Rispe waschen und in eine Auflaufschale geben, mit Öl beträufeln und grobem Salz bestreuen. Im heißen Backofen bei 200 Grad für 5 bis 10 Minuten garen.

6 Das Roastbeef vor dem Anschneiden mit etwas Olivenöl und Essig beträufeln und mit den Ofentomaten servieren. Dazu passen Petersilienkartoffeln und ein mittelschwerer Rotwein.

i

MEIN TIPP FÜR CLEVERE

Die Kräuterkruste am Vortag zubereiten, glatt streichen, in einen Gefrierbeutel geben und kalt stellen. Bevor der Braten in den Ofen kommt, die Kräuterplatte auflegen.

GUTEN
APPETIT!



45. GALANET Gesellschafter- versammlung in Hamm

Die Gesellschafterversammlungen, die zweimal im Jahr stattfinden sind immer ein Riesenspaß. Aber es ist uns wichtig, dass wir nicht nur eine gute Zeit verbringen. Die Veranstaltungen sind ein wichtiger Bestandteil unseres Netzwerks, damit wir uns regelmäßig austauschen und voneinander lernen können.

Dieses Mal waren wir bei den Unternehmen Hilgenhaus Grünbau und Tripp Galabau zu Gast, bei denen wir uns auch an dieser Stelle besonders bedanken möchten. Professionell aufbereitete Präsentationen, herausragende Locations, großartige Verköstigung – wir waren und sind noch schwer begeistert. Weitere Themen, die auf dem Programm standen: Marketing und Kommunikation sowie Digitalisierung. Es waren wie immer sehr aufschlussreiche und produktive Tage.



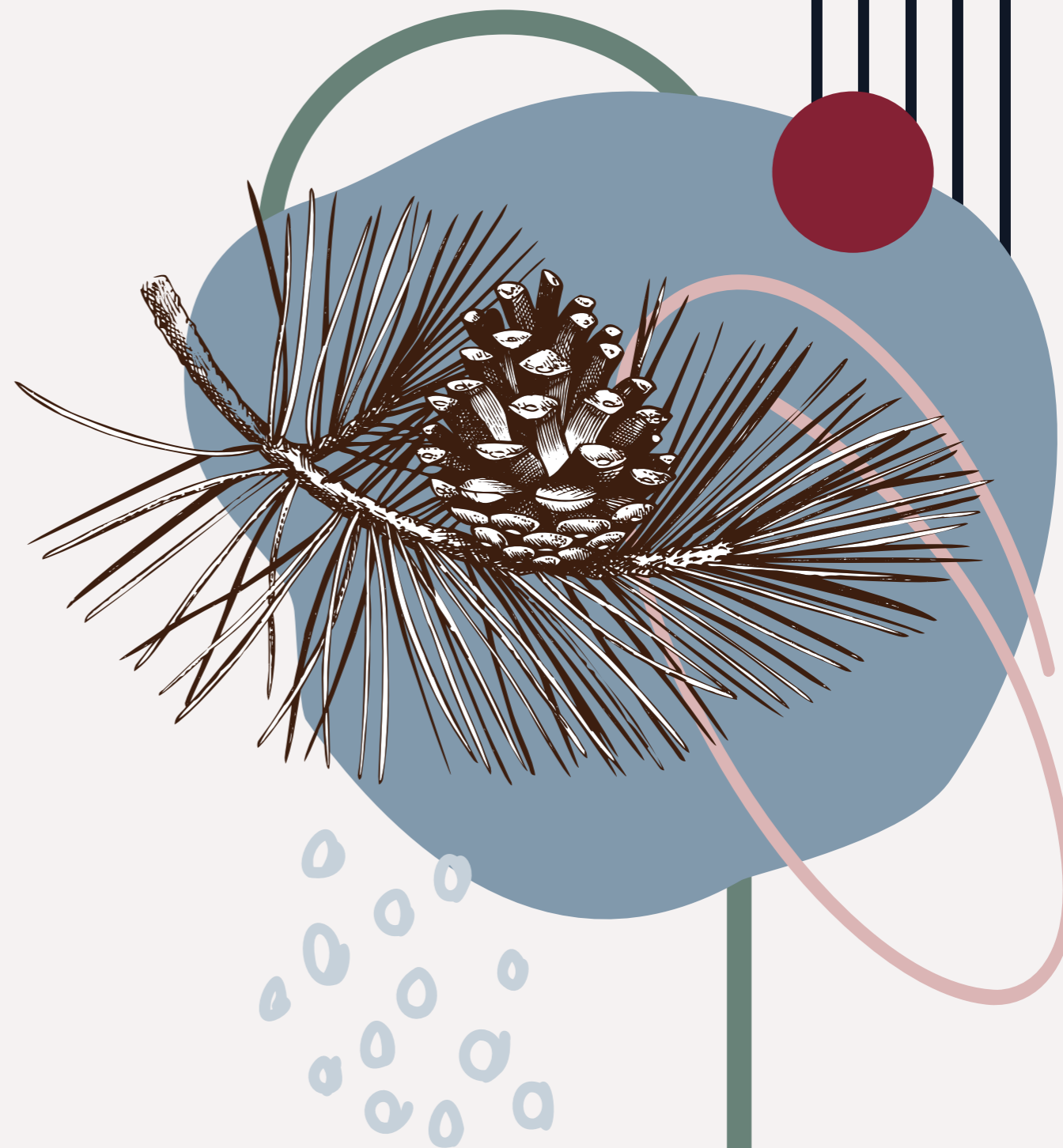
GALANETBLOG



Für weitere Bilder
einfach QR-Code
abscannen.



It's a
winterful
life



DAS GALANET- QUALITÄTSVERSPRECHEN

Wir sind ein Verbund aus qualifizierten Garten- und Landschaftsbauern in Deutschland, Österreich und der Schweiz. Alle GALANET-Partner haben das gemeinsame Ziel, Ihnen mehr zu bieten, als Sie von uns erwarten: nämlich Begeisterungsqualität. Darum haben wir seit über 15 Jahren ein in unserer Branche einmaliges Organisationssystem entwickelt. Dieses befähigt uns zu hoher Beratungskompetenz, kreativen Gestaltungsideen, hoher Ausführungsqualität, störungsarmer Ablauforganisation sowie außergewöhnlichen Verhaltensweisen unserer Mitarbeiter.

Alle Partner des GALANET-Qualitätsnetzwerkes sehen Sie hier auf der Karte oder im Internet unter:

.....
galanet.org



GALANET AUF EINEN BLICK



39 Partner, 1 Philosophie:
Kundenbegeisterung durch hohe
Beratungskompetenz, kreative
Gestaltungsideen, hohe Aus-
führungsqualität, störungsarme
Ablauforganisation sowie
durch außergewöhnliche Ver-
haltensweisen von uns selbst
und unseren Mitarbeiterinnen
und Mitarbeitern.

Das ist GALANET.

Die Adressen aller Partner und
weitere Infos finden Sie unter
folgendem QR-Code.



GARTEN - DACH - NATUR
PENNEKAMP
I bisping

Pennekamp & Bisping GmbH
Garten- und Landschaftsbau
Oesterweger Straße 50
33428 Harsewinkel

Tel. 05247 4056-0
Fax 05247 4056-20
info@garten-pennekamp.de
garten-pennekamp.de